

产品型号	光谱响应			结构			灵敏度特性								其他			
	光谱响应范围 (nm)	峰值波长 (nm)	阴极最小有效直径 (mm)	光阴极材料	玻壳材料	倍增系统结构 / 级数	阴极光照灵敏度 ($\mu\text{A}/\text{l/m}$)		阴极蓝光灵敏度 ($\mu\text{A}/\text{l/m}$)		阳极光照灵敏度 ($\text{A}/\text{l/m}$) (1500V)		暗电流 (nA) (1500V)		典型增益	阳极到阴极电压 (V DC)	上升时间 (ns)	工作环境温度 ($^{\circ}\text{C}$)
							最小	典型	最小	典型	最小	典型	典型	最大				
CR229-01	300-650	375	25	高温双碱	硼硅玻璃	盒栅+线性/11	20	30	3	5	8	-	0.5	10	-	1800	2.5	-30~+125
CR229-02							20	40	4	6	10	-	0.5	10	-	1800	2.5	-30~+150
CR229-03							20	40	4	6	10	-	0.5	10	-	1800	2.5	-30~+175

注：暗电流为避光30分钟后测试值
冲击：100g (11ms)；正弦振动：20g

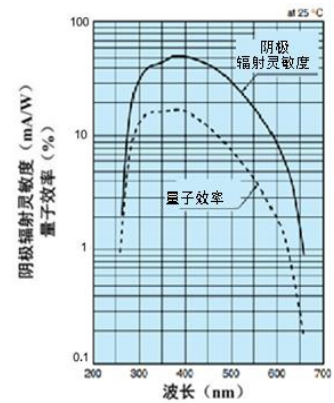
特点

- 耐高温
- 抗振动冲击
- 较好的坪特性

应用

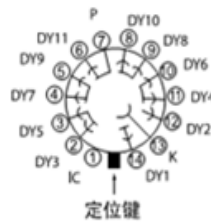
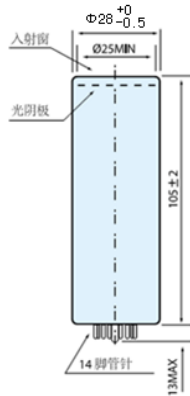
- 石油测井

典型光谱响应曲线



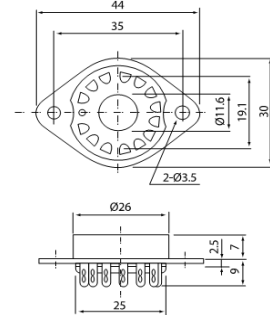
外形图 (单位mm)

CR229



管座图

管座E678-14C



推荐电压分配比

K	Dy1	Dy2	Dy3	Dy4	Dy5	Dy6	Dy7	Dy8	Dy9	Dy10	Dy11	P
1	1	1	1	1	1	1	1	1	1	1	1	1

K: 阴极 Dy: 倍增极 P: 阳极