

产品型号	光谱响应			结构			灵敏度特性								其他			
	光谱响应范围 (nm)	峰值波长 (nm)	阴极最小有效直径 (mm)	光阴极材料	玻壳材料	倍增系统结构 / 级数	阴极光照灵敏度 (μA/lm)		阴极蓝光灵敏度 (μA/lm)		阳极光照灵敏度 (A/lm) (1000V)		暗电流 (nA) (1000V)		典型增益	阳极到阴极电压 (V DC)	上升时间 (ns)	工作环境温度 (°C)
							最小	典型	最小	典型	最小	典型	典型	最大				
CR293-01	185-650	340	24mm×8mm	双碱	透紫玻璃	环形聚焦/9	40	60	—	6.4	1000	1500	0.3	2	2.5×10 <sup>7</sup>	1250	2.2	-30~+50
CR293-02	185-650	340	24mm×8mm	双碱	透紫玻璃	环形聚焦/9	40	60	—	6.4	400	800	0.15	2	1.3×10 <sup>7</sup>	1250	2.2	-30~+50

注：暗电流为避光30分钟后测试值

\* 型号后缀-C为加磁屏蔽产品

冲击：100g (11ms)；正弦振动：10g

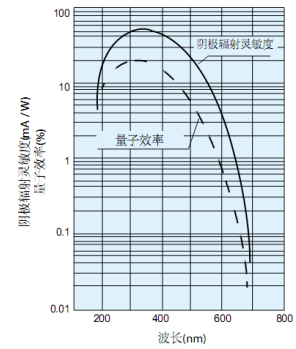
### 特点

- 紫外响应好
- 高增益
- 信噪比好

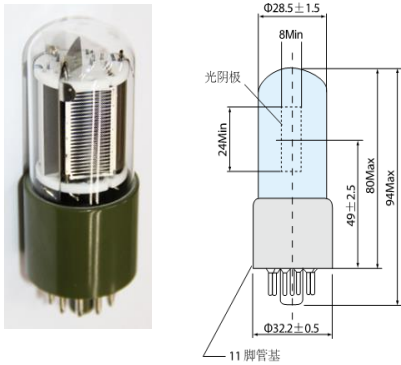
### 应用

- 环境监测
- 体外诊断

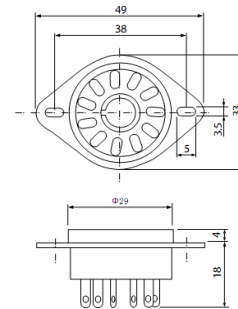
### 典型光谱响应曲线



### 外形图(单位mm) CR293



### 管座图 管座E678-11A



### 推荐电压分配比

K	Dy 1	Dy 2	Dy 3	Dy 4	Dy 5	Dy 6	Dy 7	Dy 8	Dy 9	P
1	1	1	1	1	1	1	1	1	1	1

K: 阴极 Dy: 倍增极 P: 阳极