

产品型号	光谱响应		结构				灵敏度特性								其他			
	光谱响应范围 (nm)	峰值波长 (nm)	阴极最小有效直径 (mm)	光阴极材料	玻壳材料	倍增系统结构/级数	阴极光照灵敏度 ($\mu\text{A/lm}$)		阴极蓝光灵敏度指数		阳极光照灵敏度 (A/lm) (1000V)		暗电流 ¹⁾ (nA) (1000V)		典型增益	阳极到阴极电压 (V DC)	上升时间 (ns)	工作环境温度 ($^{\circ}\text{C}$)
							最小	典型	最小	典型	最小	典型	典型	最大				
CR119	300-650	420	70	双碱	硼硅玻璃	盒栅/8	80	110	10	11.5	3	30	2	10	2.73×10^5	1500	8	-30~+50

注: 1) 暗电流为避光30分钟后测试值
 2) 型名后缀-C为加磁屏蔽产品
 3) 冲击: 100g (11ms); 正弦振动: 10g

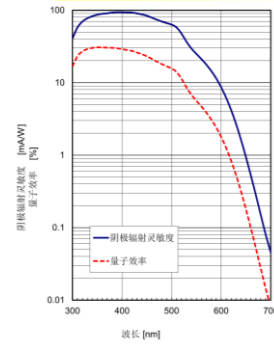
特点

- 高收集效率
- 能量分辨率好

应用

- 核辐射测量
- 核医学仪器

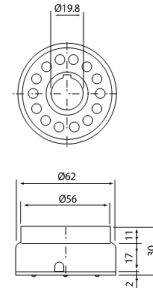
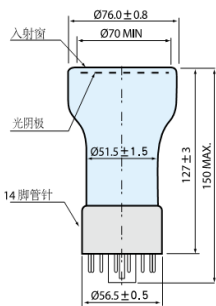
典型光谱响应曲线



管座图 (E678-14W, 单位mm)

外形图 (单位mm)

CR119



推荐电压分配比

K	G	Dy1	Dy2	Dy3	Dy4	Dy5	Dy6	Dy7	Dy8	P
1	1	1	1	1	1	1	1	1	1	1

K: 阴极 Dy: 倍增极 P: 阳极 G: 聚焦极

北京滨松光子技术股份有限公司
BEIJING HAMAMATSU

总部: 北京市丰台区南四环西路188号十一区18号楼
 光产业基地: 河北省廊坊经济技术开发区1号路
 电话 (技术支持): 0316-5970168
 传真: 0316-5970161
 E-mail: sctj@bhphoton.com
 http://www.bhphoton.com



HAMAMATSU
 PHOTON IS OUR BUSINESS

地址: 北京市朝阳区东三环北路27号嘉铭中心8座12层
 电话: 010-65866006
 传真: 010-65862866
 E-mail: hpc@hamamatsu.com.cn
 http://www.hamamatsu.com.cn

