

产品型号	光谱响应			结构		倍增系统结构 / 级数	灵敏度特性								其他					
	光谱响应范围 (nm)	峰值波长 (nm)	阴极最小有效直径 (mm)	光阴极材料	玻壳材料		阴极光照灵敏度 ( $\mu\text{A}/\text{lm}$ )		阴极蓝光灵敏度指数		$R/W \times 10^3$		阳极光照灵敏度 ( $\text{A}/\text{lm}$ ) (1000V)		暗电流 <sup>1)</sup> (nA) (1000V)		典型增益	阳极到阴极电压 (V DC)	上升时间 (ns)	工作环境温度 ( $^{\circ}\text{C}$ )
							最小	典型	最小	典型	最小	典型	最小	典型	典型	最大				
CR124	300-650	420	25	双碱	硼硅玻璃	盒栅+线性/11	60	95	8	11	--	--	50	200	2	10	$2.11 \times 10^6$	1500	4	-30~+50

注：1) 暗电流为避光30分钟后测试值  
 冲击：100g (11ms)；正弦振动：10g  
 型名后缀-C为加磁屏蔽产品

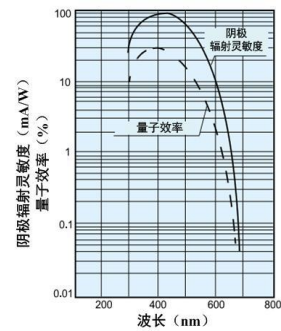
### 特点

- 高增益
- 信噪比好
- 稳定性好
- 高收集效率

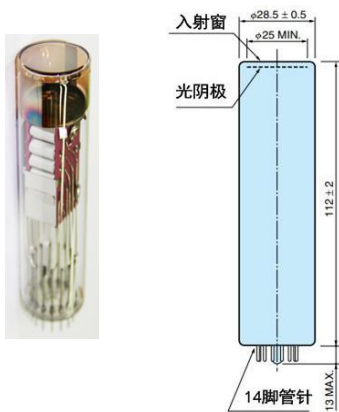
### 应用

- 核辐射测量

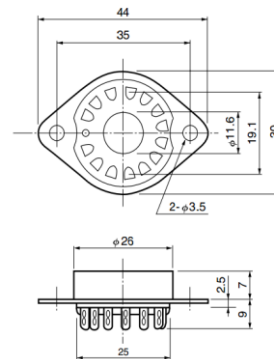
### 典型光谱响应曲线



### 外形图 (单位:mm)



### 管座图 (E678-14C, 单位:mm)



### 推荐电压分配比

K	Dy1	Dy2	Dy3	Dy4	Dy5	Dy6	Dy7	Dy8	Dy9	Dy10	Dy11	P
1	1	1	1	1	1	1	1	1	1	1	1	1

K: 阴极 Dy: 倍增极 P: 阳极

北京滨松光子技术股份有限公司  
 BEIJING HAMAMATSU

总部：北京市丰台区南四环西路188号十一区18号楼  
 光产业基地：河北省廊坊经济技术开发区1号路  
 电话（技术支持）：0316-5970168  
 传真：0316-5970161  
 E-mail: sctj@bhphoton.com  
 http://www.bhphoton.com



HAMAMATSU  
 PHOTON IS OUR BUSINESS

地址：北京市朝阳区东三环北路27号嘉铭中心B座12层  
 电话：010-65866006  
 传真：010-65862866  
 E-mail: hpc@hamamatsu.com.cn  
 http://www.hamamatsu.com.cn

