

| 产品型号 | 光谱响应 | | 结构 | | | | 灵敏度特性 | | | | | | | | 其他 | | | |
|-------------------|-------------|-----------|---------------|-------|------|-----------|-------------------------------------|-----|-----------|------|--|----|--------------------------------|----|-------------------|----------------|-----------|-------------------------------|
| | 光谱响应范围 (nm) | 峰值波长 (nm) | 阴极最小有效直径 (mm) | 光阴极材料 | 玻壳材料 | 倍增系统结构/级数 | 阴极光照灵敏度 ($\mu\text{A}/\text{lm}$) | | 阴极蓝光灵敏度指数 | | 阳极光照灵敏度 (A/lm) (1000V) | | 暗电流 ¹⁾ (nA) (1000V) | | 典型增益 | 阳极到阴极电压 (V DC) | 上升时间 (ns) | 工作环境温度 ($^{\circ}\text{C}$) |
| | | | | | | | 最小 | 典型 | 最小 | 典型 | 最小 | 典型 | 典型 | 最大 | | | | |
| CR159 CR159-01 | 300~650 | 420 | 55 | 双碱 | 硼硅玻璃 | 盒栅+线性/8 | 80 | 110 | 10 | 11.5 | 3 | 30 | 2 | 20 | 2.7×10^5 | 1500 | 6 | -30~+50 |

注: 1) 暗电流为避光30分钟后测试值

2) 型号后缀-G为加磁屏蔽产品

3) 冲击: 100g (11ms); 正弦振动: 10g

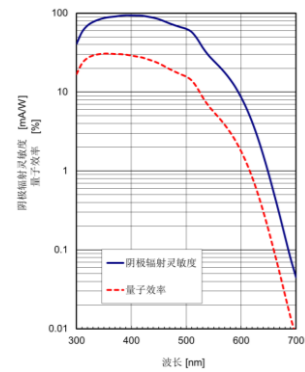
特点

- 高收集效率
- 能量分辨率好

应用

- 核辐射测量
- 核医学仪器

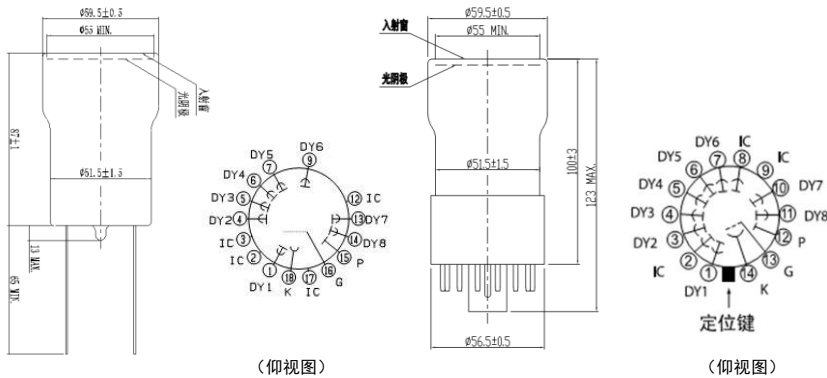
典型光谱响应曲线



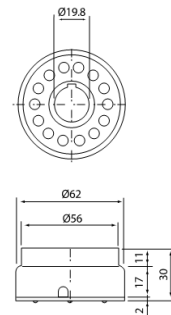
外形图 (单位mm)

CR159

CR159-01



管座图 (E678-14W, 单位mm)



推荐电压分配比

| | | | | | | | | | | |
|---|---|-----|-----|-----|-----|-----|-----|-----|-----|---|
| K | G | Dy1 | Dy2 | Dy3 | Dy4 | Dy5 | Dy6 | Dy7 | Dy8 | P |
| 2 | 2 | 1 | 1 | 1 | 1 | 1 | 1 | 1 | 1 | 1 |

K: 阴极 Dy: 倍增极 P: 阳极 G: 聚焦板

北京滨松光子技术股份有限公司
BEIJING HAMAMATSU

总部: 北京市丰台区南四环西路188号十一区18号楼
光产业基地: 河北省廊坊经济技术开发区1号路
电话 (技术支持): 0316-5970168
传真: 0316-5970161
E-mail: sctj@bhphoton.com
http://www.bhphoton.com



HAMAMATSU
PHOTON IS OUR BUSINESS

地址: 北京市朝阳区东三环北路27号嘉铭中心B座12层
电话: 010-65866006
传真: 010-65862866
E-mail: hpc@hamamatsu.com.cn
http://www.hamamatsu.com.cn

