

产品型号	光谱响应			结构				灵敏度特性						其他					
	光谱响应范围 (nm)	量子效率 at 350nm (%)	峰值波长 (nm)	阴极最小有效直径 (mm)	光阴极材料	玻壳材料	倍增系统结构/级数	阴极光照灵敏度 ( $\mu\text{A/lm}$ )		阴极蓝光灵敏度指数		阳极光照灵敏度 ( $\text{A/lm}$ ) (1000V)		暗电流 <sup>1)</sup> (nA) (1000V)		典型增益	阳极到阴极电压 (V DC)	上升时间 (ns)	工作环境温度 ( $^{\circ}\text{C}$ )
		典型						最小	典型	最小	典型	最小	典型	典型	最大				
CR160 CR160-01 CR160-02	300-650	—	420	70	双碱	硼硅玻璃	盒栅+线性/8	80	110	10	11.5	3	30	2	10	$2.73 \times 10^5$	1500	6	-30~+50
CR160-Q1	300-650	35	350	70	双碱	硼硅玻璃	盒栅+线性/8	80	110	12	12.5	3	30	2	10	$2.73 \times 10^6$	1500	6	-30~+50

注：1) 暗电流为避光30分钟后测试值

2) 型号后缀-C为加磁屏蔽产品; CR160-02为低噪声产品; CR160-Q1为高量子效率产品

3) 冲击: 100g (11ms); 正弦振动: 10g

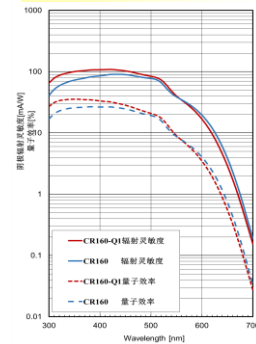
### 特点

- 高收集效率
- 能量分辨率好

### 应用

- 核辐射测量
- 核医学仪器

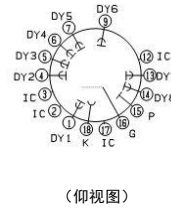
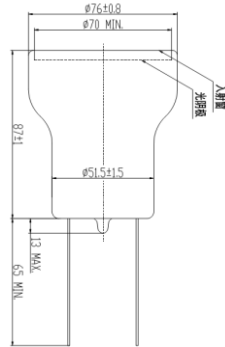
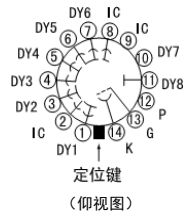
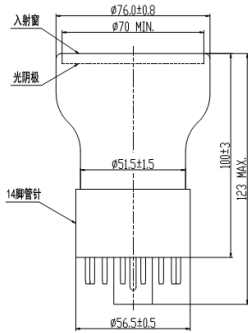
### 典型光谱响应曲线



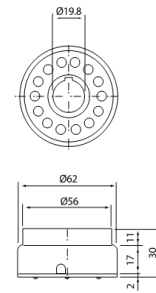
### 外形图 (单位mm)

CR160-01/CR160-02/CR160-Q1

CR160



### 管座图 (E678-14W, 单位mm)



### 推荐电压分配比

K	G	Dy1	Dy2	Dy3	Dy4	Dy5	Dy6	Dy7	Dy8	P
2	2	1	1	1	1	1	1	1	1	1

K: 阴极 Dy: 倍增极 P: 阳极 G: 聚焦极

## 北京滨松光子技术股份有限公司 BEIJING HAMAMATSU

总部: 北京市丰台区南四环西路188号十一区18号楼  
光产业基地: 河北省廊坊经济技术开发区1号路  
电话 (技术支持): 0316-5970168  
传真: 0316-5970161  
E-mail: sctj@bhphoton.com  
http://www.bhphoton.com



## HAMAMATSU PHOTON IS OUR BUSINESS

地址: 北京市朝阳区东三环北路27号嘉铭中心B座12层  
电话: 010-65866006  
传真: 010-65862866  
E-mail: hpc@hamamatsu.com.cn  
http://www.hamamatsu.com.cn

