

产品型号	光谱响应			结构			灵敏度特性										其他			
	光谱响应范围 (nm)	峰值波长 (nm)	阴极最小有效直径 (mm)	光阴极材料	玻壳材料	倍增系统结构/级数	阴极光照灵敏度 ( $\mu\text{A}/\text{lm}$ )		阴极蓝光灵敏度指数		$R/W \times 10^3$		阳极光照灵敏度 ( $\text{A}/\text{lm}$ ) (1000V)		暗电流 <sup>1)</sup> (nA) (1000V)		典型增益	阳极到阴极电压 (V DC)	上升时间 (ns)	工作环境温度 ( $^{\circ}\text{C}$ )
							最小	典型	最小	典型	最小	典型	最小	典型	典型	最大				
CR114	185-870	400	24mm $\times$ 8mm	多碱	透紫玻璃	环形聚焦/9	80	150	—	8	150	200	300	500	5	50	$3.3 \times 10^6$	1250	2.2	-30~+50

注：1) 暗电流为避光30分钟后测试值  
 冲击：100g (11ms)；正弦振动：10g  
 型名后缀-C为加磁屏蔽产品  
 CR114-01为石英管壳的CR114

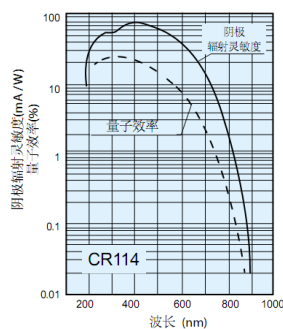
### 特点

- 光谱响应范围广
- 高增益
- 信噪比好

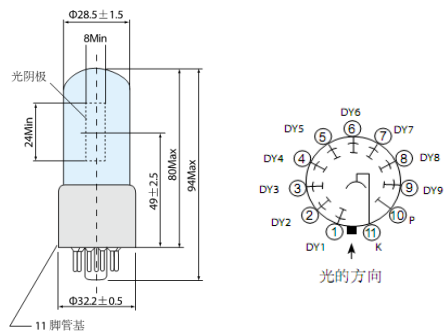
### 应用

- 体外诊断
- 环境监测
- 元素分析

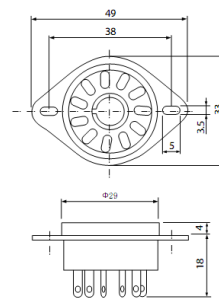
### 典型光谱响应曲线



### 外形图 (单位mm)



### 管座图 (E678-11A, 单位mm)



### 推荐电压分配比

K	Dy1	Dy2	Dy3	Dy4	Dy5	Dy6	Dy7	Dy8	Dy9	P
1	1	1	1	1	1	1	1	1	1	1

K: 阴极 Dy: 倍增极 P: 阳极

## 北京滨松光子技术股份有限公司 BEIJING HAMAMATSU

总部：北京市丰台区南四环西路188号十一区18号楼  
 光产业基地：河北省廊坊经济技术开发区1号路  
 电话（技术支持）：0316-5970168  
 传真：0316-5970161  
 E-mail: sctj@bhphoton.com  
 http://www.bhphoton.com



## HAMAMATSU PHOTON IS OUR BUSINESS

地址：北京市朝阳区东三环北路27号嘉铭中心B座12层  
 电话：010-65866006  
 传真：010-65862866  
 E-mail: hpc@hamamatsu.com.cn  
 http://www.hamamatsu.com.cn

