

产品型号	光谱响应			结构			灵敏度特性								其他					
	光谱响应范围 (nm)	峰值波长 (nm)	阴极最小有效直径 (mm)	光阴极材料	玻壳材料	倍增系统结构 / 级数	阴极光照灵敏度 ( $\mu\text{A}/\text{l/m}$ )		阴极蓝光灵敏度指数		$R/W \times 10^3$		阳极光照灵敏度 ( $\text{A}/\text{l/m}$ ) (1000V)		暗电流 <sup>1)</sup> (nA) (1000V)		典型增益	阳极到阴极电压 (V DC)	上升时间 (ns)	工作环境温度 ( $^{\circ}\text{C}$ )
							最小	典型	最小	典型	最小	典型	最小	典型	典型	最大				
CR314-01	300-650	400	24mm $\times$ 8mm	双碱	硼硅玻璃	环形聚焦/9	25	40	--	5	--	--	250	400	1	3	$1 \times 10^7$	1250	2.2	-30~+50
CR314-02	300-650	400	24mm $\times$ 8mm	双碱	硼硅玻璃	环形聚焦/9	25	40	--	5	--	--	250	400	1	10	$1 \times 10^7$	1250	2.2	-30~+50

注：1) 暗电流为避光30分钟后测试值  
 冲击：100g (11ms)；正弦振动：10g  
 型号后缀-C为加磁屏蔽产品

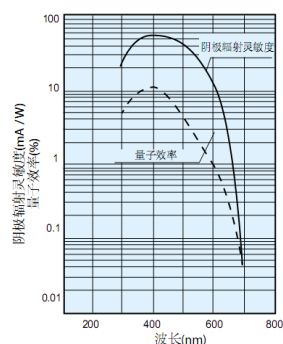
### 特点

- 高增益
- 信噪比好

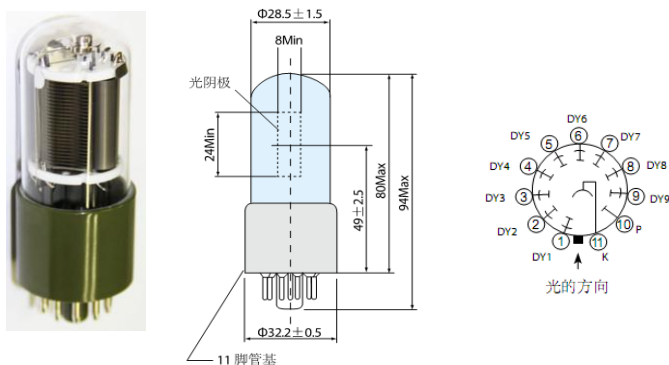
### 应用

- 环境监测
- 物质分析

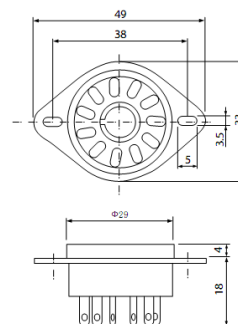
### 典型光谱响应曲线



### 外形图 (单位mm)



### 管座图 (E678-11A, 单位mm)



### 推荐电压分配比

K	Dy 1	Dy 2	Dy 3	Dy 4	Dy 5	Dy 6	Dy 7	Dy 8	Dy 9	P
1	1	1	1	1	1	1	1	1	1	1

K: 阴极 Dy: 倍增级 P: 阳极

**北京滨松光子技术股份有限公司**  
**BEIJING HAMAMATSU**

总部：北京市丰台区南四环西路188号十一区18号楼  
 光产业基地：河北省廊坊经济技术开发区1号路  
 电话（技术支持）：0316-5970168  
 传真：0316-5970161  
 E-mail: sctj@bhphoton.com  
 http://www.bhphoton.com



**HAMAMATSU**  
 PHOTON IS OUR BUSINESS

地址：北京市朝阳区东三环北路27号嘉铭中心B座12层  
 电话：010-65866006  
 传真：010-65862866  
 E-mail: hpc@hamamatsu.com.cn  
 http://www.hamamatsu.com.cn

