

| 产品型号 | 光谱响应 | | | 结构 | | | 灵敏度特性 | | | | | | | | 其他 | | | | | | | |
|-----------------|-------------|-----------|---------------|-------|------|-------------|-------------------------------------|----|-----------|------|-------------------|----|------------------------------------------|-----|--------------------------------|----|-----------------|----------------|-----------------|-----------|-----------|-------------|
| | 光谱响应范围 (nm) | 峰值波长 (nm) | 阴极最小有效直径 (mm) | 光阴极材料 | 玻壳材料 | 倍增系统结构 / 级数 | 阴极光照灵敏度 ($\mu\text{A}/\text{lm}$) | | 阴极蓝光灵敏度指数 | | $R/W \times 10^3$ | | 阳极光照灵敏度 (A/lm) (1000V) | | 暗电流 ¹⁾ (nA) (1000V) | | 典型增益 | 阳极到阴极电压 (V DC) | 脉冲线性 (±5%) (mA) | 上升时间 (ns) | 渡越时间 (ns) | 工作环境温度 (°C) |
| | | | | | | | 最小 | 典型 | 最小 | 典型 | 最小 | 典型 | 最小 | 典型 | 典型 | 最大 | | | | | | |
| CR332 / CR332-A | 300~650 | 420 | 22 | 双碱 | 硼硅玻璃 | 环形+线性 / 10 | 60 | 90 | — | 10.5 | — | — | 40 | 180 | 3 | 20 | 2×10^6 | 1250 | 50 | 1.5 | 17 | -30~+50 |

注：1) 暗电流为避光30分钟后测试值

冲击：100g (11ms)；正弦振动：20g

型号后缀-C为加磁屏蔽产品

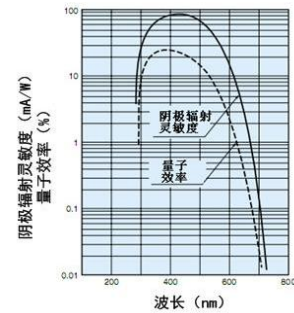
特点

- 时间响应快
- 高增益
- 高信噪比

应用

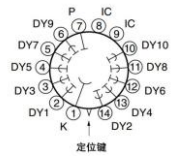
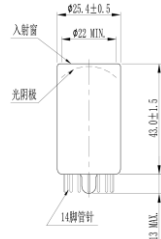
- 体外诊断
- 液位监测
- 核辐射测量

典型光谱响应曲线

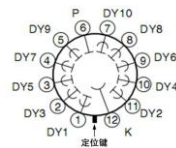
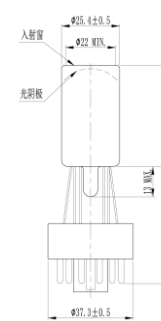


外形图 (单位mm)

CR332/CR332P

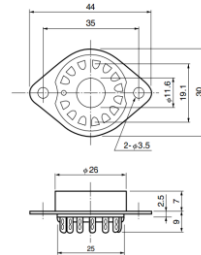


CR332-A

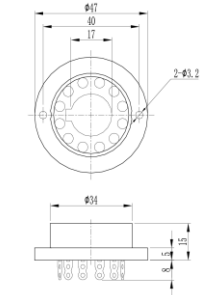


管座图 (E678-14C/E678-12A, 单位mm)

管座E678-14C



管座E678-12A



推荐电压分配比

| | | | | | | | | | | | |
|---|-----|-----|-----|-----|-----|-----|-----|-----|-----|------|---|
| K | Dy1 | Dy2 | Dy3 | Dy4 | Dy5 | Dy6 | Dy7 | Dy8 | Dy9 | Dy10 | P |
| 3 | 1 | 1 | 1 | 1 | 1 | 1 | 1 | 1 | 1 | 1 | 1 |

K: 阴极 Dy: 倍增级 P: 阳极

北京滨松光子技术股份有限公司 BEIJING HAMAMATSU

总部：北京市丰台区南四环西路188号十一区18号楼
光产业基地：河北省廊坊经济技术开发区1号路

电话（技术支持）：0316-5970168

传真：0316-5970161

E-mail: sctj@bhphoton.com

http://www.bhphoton.com



HAMAMATSU PHOTON IS OUR BUSINESS

地址：北京市朝阳区东三环北路27号嘉铭中心B座12层

电话：010-65866006

传真：010-65862866

E-mail: hpc@hamamatsu.com.cn

http://www.hamamatsu.com.cn

